

Acesso de Viaturas	Conforme IT4
Saídas de Emergência	Conforme IT8
Iluminação de Emergência	Conforme IT3
Sinalização de Emergência	Conforme IT15
Extintores	Conforme IT16
Hidrantes e Mangotinhos	Conforme IT17

CLASSIFICAÇÃO DECRETO ESTADUAL 44.746/08

GRUPO	Ocupação	Divisão	Descrição	Exemplos
A	Residencial	A-2	Apartamentos	Edifícios de apartamento em geral.

CARGA DE INCÊNDIO - IT09

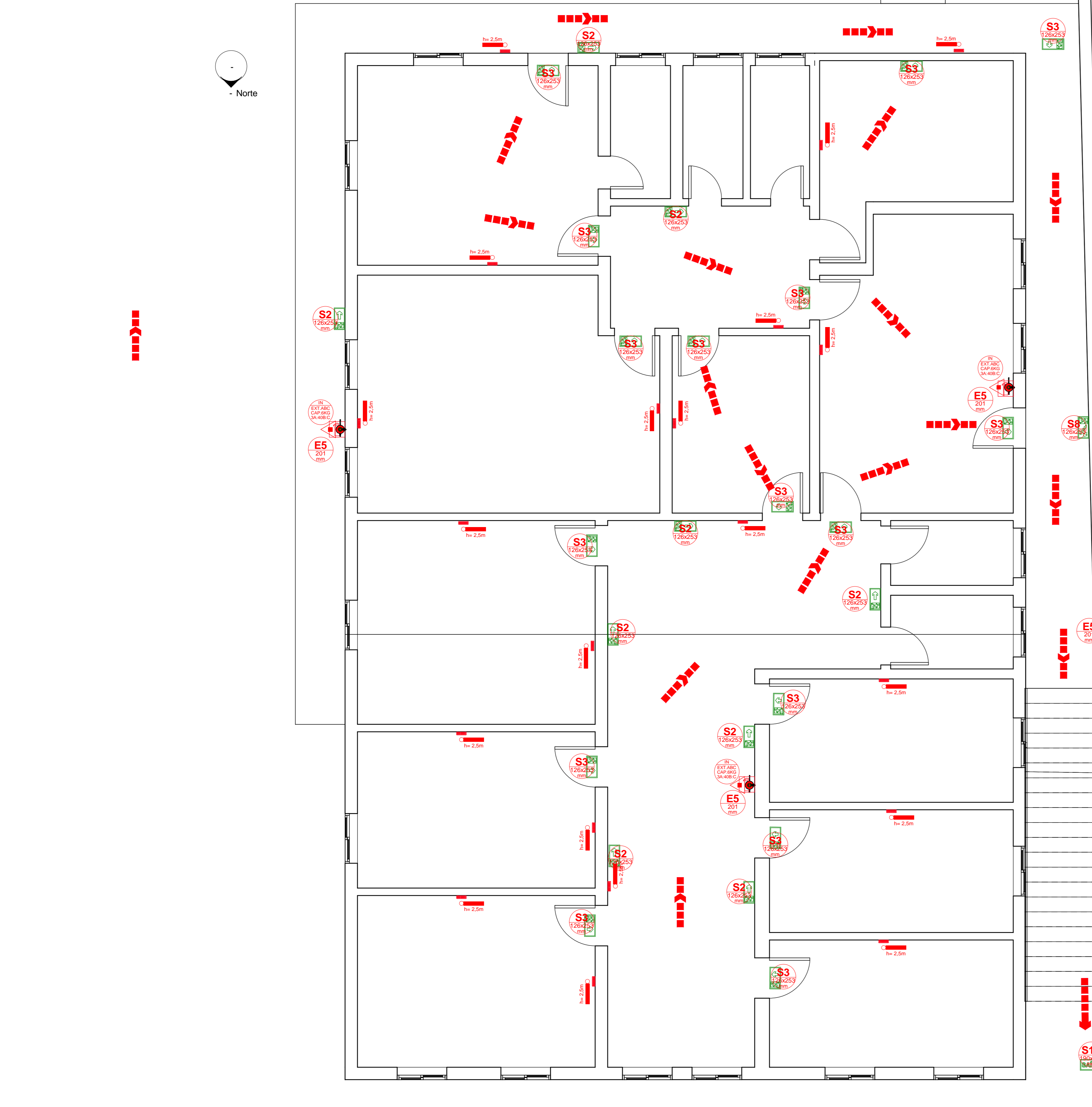
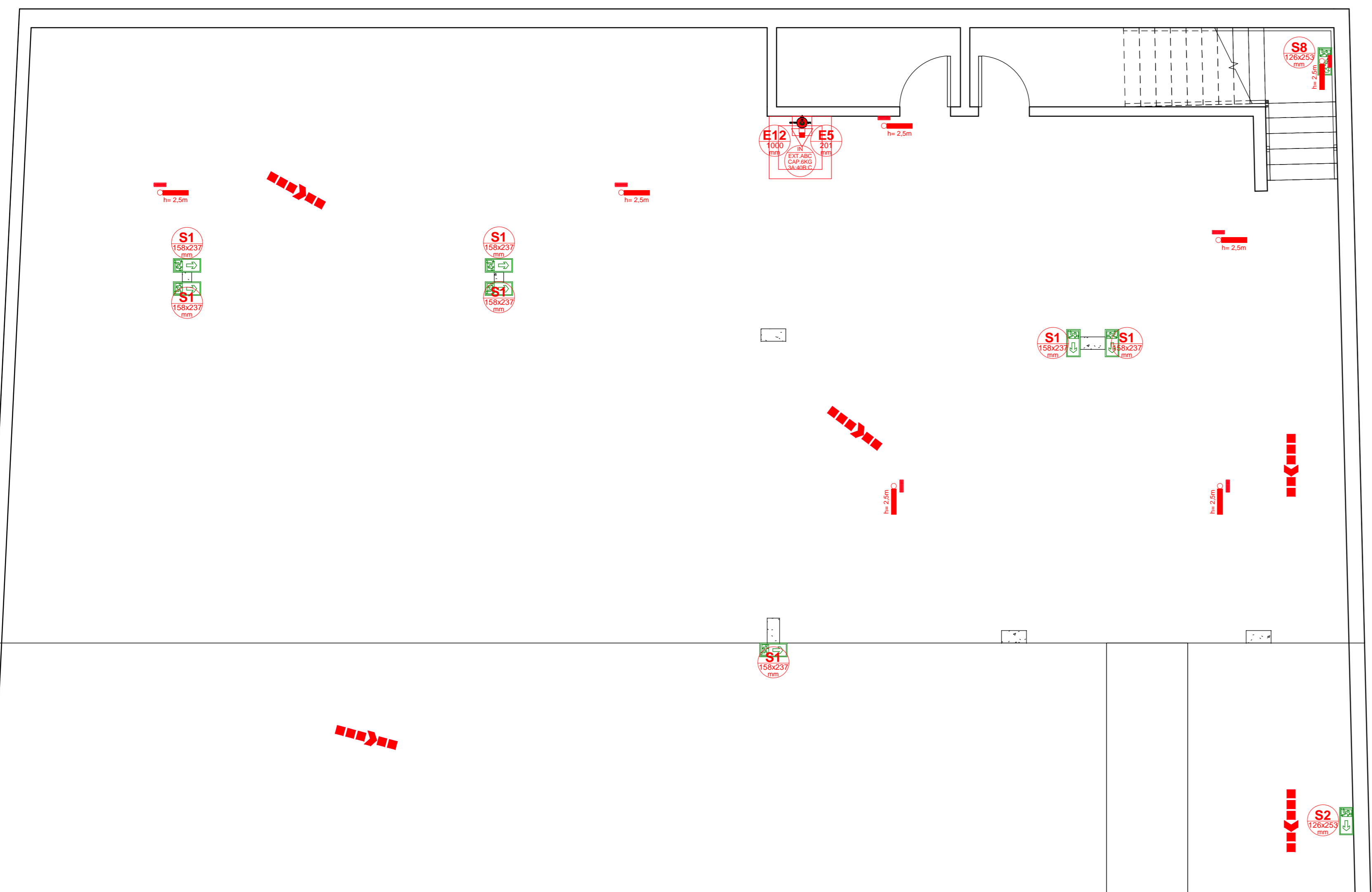
Ocupação/uso	Descrição	Divisão	Carga de Incêndio em MJ/M²
A	Apartamentos	A-2	300

CLASSIFICAÇÃO DAS EDIFICAÇÕES E ÁREAS DE RISCO QUANTO A CARGA DE INCÊNDIO

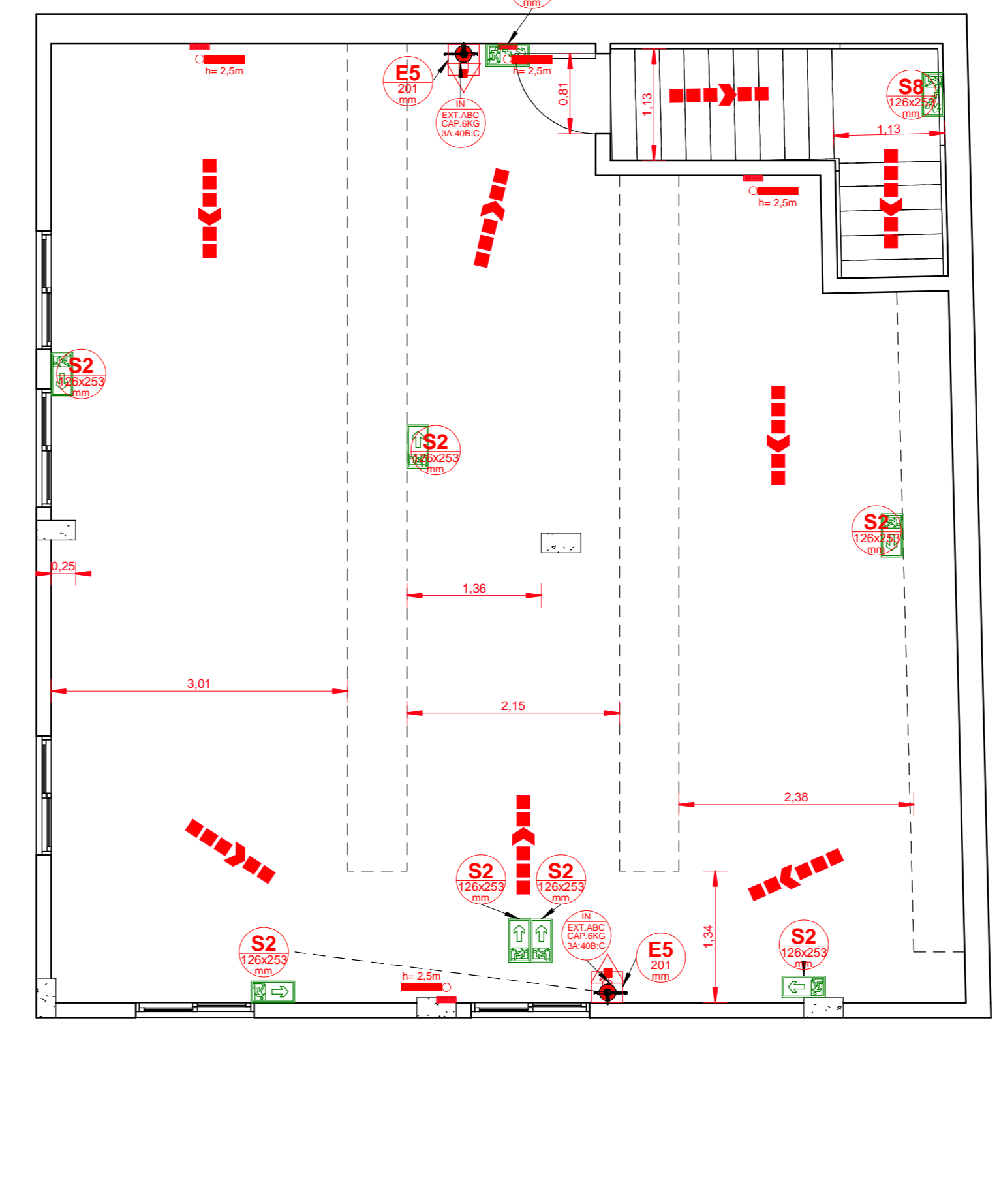
Risco	Carga de Incêndio em MJ/M²
Baixo	300

LEGENDA / SIMBOLOGIA

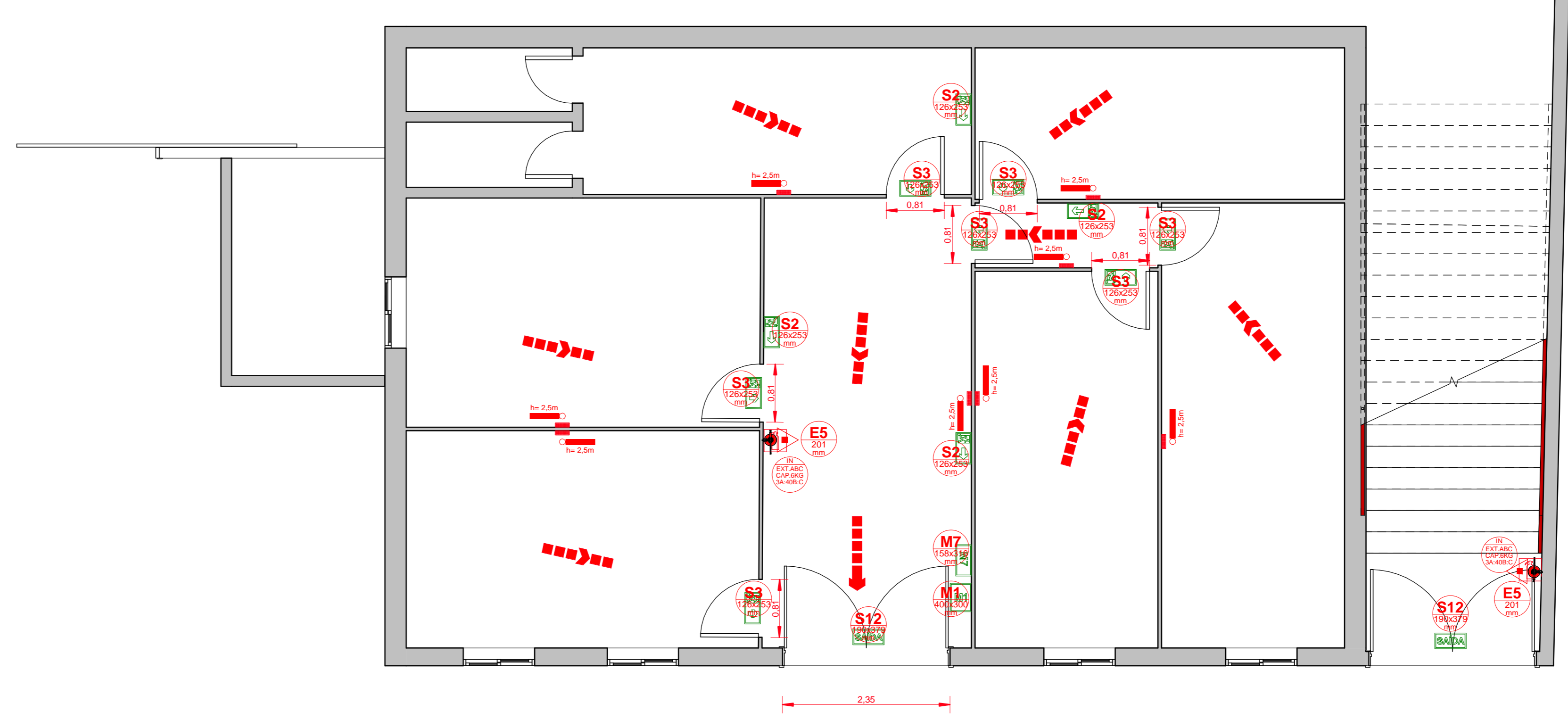
	CORRIMÃO		ACIONADOR MANUAL DA BOMBA INCENDIO
	EXTINTOR COM CARGA DE Pó ABC		REGISTRO DE RECALQUE SEM VÁLVULA DE RETENÇÃO
	SINALIZAÇÃO DE EMERGENCIA		RESERVA TÉCNICA DE INCÊNDIO
	ELETRODUTOS DO SISTEMA DE ALARME		DIREÇÃO DE FLUXO DA ROTA DE FUGA
	TUBULAGEM DE HIDRANTES		SAÍDA FINAL DA ROTA DE FUGA
	HIDRANTE SIMPLES		COMANDO MANUAL DE ALARME DE INCÊNDIO
	BOMBA DE INCENDIO		AVISADOR SONORO
	CENTRAL DE ALARME		VENEZIANA DE TOMADA DE AR COM FILTRO METÁLICO LAVÁVEL
	BATERIA DO SISTEMA DE DETECÇÃO E ALARME		DAMPERS DE SOBRESSÃO
	DETECTOR PONTUAL DE FUMAÇA		ILUMINAÇÃO DE EMERGENCIA
	DETECTOR PONTUAL DE CALOR		PORTA CORTA FOGO P-90
	GRUPO MOTO-VENTILADOR		PAREDES CORTA FOGO
	ACIONADOR MANUAL PRESSURIZAÇÃO		PAREDE DE COMPARTIMENTAÇÃO
	GRANELHA COM DISPOSITIVO DE AJUSTE E BALANÇAMENTO		PAREDES COMUNS
			DIVISÓRIA LEVES



2 Pav. Sup. - Esc 1:50



3 Nível 3 1:50



1 Nível 1 1:50

02 - SIMBOLOGIA PARA A SINALIZAÇÃO DE EMERGENCIA

QTD.	COD.	SIMBOLO	SIGNIFICADO	FORMA E COR	APLICAÇÃO	DIMENSÕES (mm)
1	M1		Indicação dos sistemas de proteção contra incêndio existentes na edificação, o tipo de estrutura e os sistemas de emergência.	Simbolo: quadrado ou retângulo Fundo: cor contrastante com a mensagem Pictograma: mensagens escritas referente aos sistemas de proteção contra incêndio existentes na edificação, o tipo de estrutura e os sistemas de emergência.	Na entrada principal da edificação.	400X300
1	M7		As portas deverão permanecer abertas durante todo o horário de funcionamento.	Simbolo: retângulo Fundo: verde Pictograma: mensagens escritas Nas portas deverão permanecer abertas durante todo o horário de funcionamento.	Em local onde as portas de saídas de emergência deverão permanecer abertas durante todo o horário de funcionamento.	158X316
3. Sinalização de Orientação e Salvamento						
4	S1		Saída de emergência	Simbolo: retângulo Fundo: verde Pictograma: seta luminiscente	Indicação do sentido (direita) de uma saída de emergência, especialmente para ser fixado em colunas. Dimensões mínimas: L = 1,51 m	158X237
3	S1		Saída de emergência	Simbolo: retângulo Fundo: verde Pictograma: seta luminiscente	Indicação do sentido (esquerda) de uma saída de emergência, especialmente para ser fixado em colunas. Dimensões mínimas: L = 1,51 m	158X237
11	S2		Saída de emergência	Simbolo: retângulo Fundo: verde Pictograma: seta luminiscente	Indicação do sentido (direita) de uma saída de emergência. Dimensões mínimas: L = 2,0 H	126X253
10	S2		Saída de emergência	Simbolo: retângulo Fundo: verde Pictograma: seta luminiscente	Indicação do sentido (esquerda) de uma saída de emergência. Dimensões mínimas: L = 2,0 H	126X253
23	S3		Saída de emergência	Simbolo: retângulo Fundo: verde Pictograma: seta luminiscente	Indicação de uma saída de emergência a ser atendida acima da porta, para indicar o seu sentido.	126X253
4	S8		Escada de emergência	Simbolo: retângulo Fundo: verde Pictograma: seta luminiscente	Indicação do sentido de fuga no interior das escadas, descendo a escada.	126X253
3	S12		Saída de emergência	Simbolo: retângulo Fundo: verde Mensagem indicando "SAÍDA" luminiscente, com altura de letra sempre >= 50 mm.	Indicação da saída de emergência	190X379
4. Sinalização de Equipamentos de Combate a Incêndio e Alarme						
9	ES		Extintor de incêndio	Simbolo: quadrado Fundo: vermelho Pictograma: fotoluminescente	Indicação de localização dos extintores de incêndio	201
1	E12		Sinalização de sala para equipamentos de combate a incêndio (hidrantes e extintores)	Simbolo: quadrado (1,00 m x 1,00 m) Fundo: vermelho (0,70 m x 0,70 m) Pictograma: borda amarela (largura = 0,15m)	Usado para indicar a localização dos equipamentos de combate a incêndio e alarme, durante a sua utilização.	100

03 - ILUMINAÇÃO DE EMERGENCIA

QTD.	SIMBOLO	TIPO	DESCRIÇÃO
39		luminária de emergência - Parede	IT13 - ILUMINAÇÃO DE EMERGENCIA NBR 10898 - Sistema de iluminação de emergência

A luz de emergência possui uma bateria interna recarregável e, desta forma, seu sistema de iluminação é acionado automaticamente quando há falta de iluminação elétrica no ambiente.

04 - EXTINTOR DE INCÊNDIO

QTD.	Simbolo	Carga	Carga Nominal	Capacidade Extintora	Descrição
9		Carga de Pó ABC	6KG	3A-40B-C	Os extintores de uso múltiplo para as classes A, B e C utilizam Monosterio de Amônia alcalizada como agente extintor. O agente do ABC atua quimicamente os materiais combustíveis de classes A, B, detendo e aderindo a superfície do material em combustão. Assim, reduzindo e interrompendo a reação em cadeia de radicais da classe B. Não é condutor de eletricidade. Devido à sua fácil operação e uso universal, os extintores ABC são indicados para proteção residencial e comercial, com aplicações para a indústria.

05 - QUADRO DE JANELAS

Quant.	Tipo	Dimensões			Área
		Largura	Altura	h. Perimet.	
26	22	1,00	1,30	0,65	1,30 m²
5	24	1,20	1,30	1,00	1,56 m²

06 - QUADRO DE PORTAS

Quant.	Tipo	Dimensões			Área
		Largura	Altura	h. Perimet.	
25	24	0,81	2,13	1,73 m²	
2	28	0,76	2,63	1,55 m²	
5	40	0,86	2,53	1,41 m²	
2	43	2,30	2,00	4,60 m²	
1	53	4,00	2,00	8,00 m²	

QUADRO DE ÁREAS

Nome	Área Total	Computável

TABELA DE ÁREA CONSTRUÍDA

Nível	Área Total

APROVAÇÕES:

PRÉDIO SEDE PREFEITURA MUNICIPAL DE COIMBRA

ENDEREÇO: Praça Álvaro de Barros, nº 401, Centro, Coimbra - MG
 PROPRIETÁRIO: Prefeitura Municipal de Coimbra

Contratante: Prefeitura Municipal de Coimbra
 C.P.F.: 18.132.464/0001-17

Responsável Técnico: João Adélmo Lessa
 C.P.F.: 545.372.556-07
 CREA: MG 56.756/0

CONTEUDO:

Área	Área Existente	Área a Demolir	Área a Construir	Área Final Construída	Área do Terreno
	1.000,00m²	0,000,00	0,000,00	600,00 m²	3.000,00 m²

OBSERVAÇÕES: DECLARAÇÃO DE APROVAÇÃO DO PROJETO NÃO IMPLICA NO RECONHECIMENTO POR PARTE DA PREFEITURA MUNICIPAL DE COIMBRA DO NÍVEL DE PROJEÇÃO. ESTE PROJETO É UMA COPIA DE IMPRESSÃO E RESPONSABILIDADE DE SEU(S) AUTOR(ES). ALTERAÇÕES SEM PREVIA AUTORIZAÇÃO RESULTAM EM INFRAÇÃO PREVISTA NA LEI NÚMERO 5116 DE 24 DE DEZEMBRO DE 1966.

ETAPA: Projeto Final | PROJETISTA: Como indicado | ESCALA: Como indicado | DATA: 15/09/2021