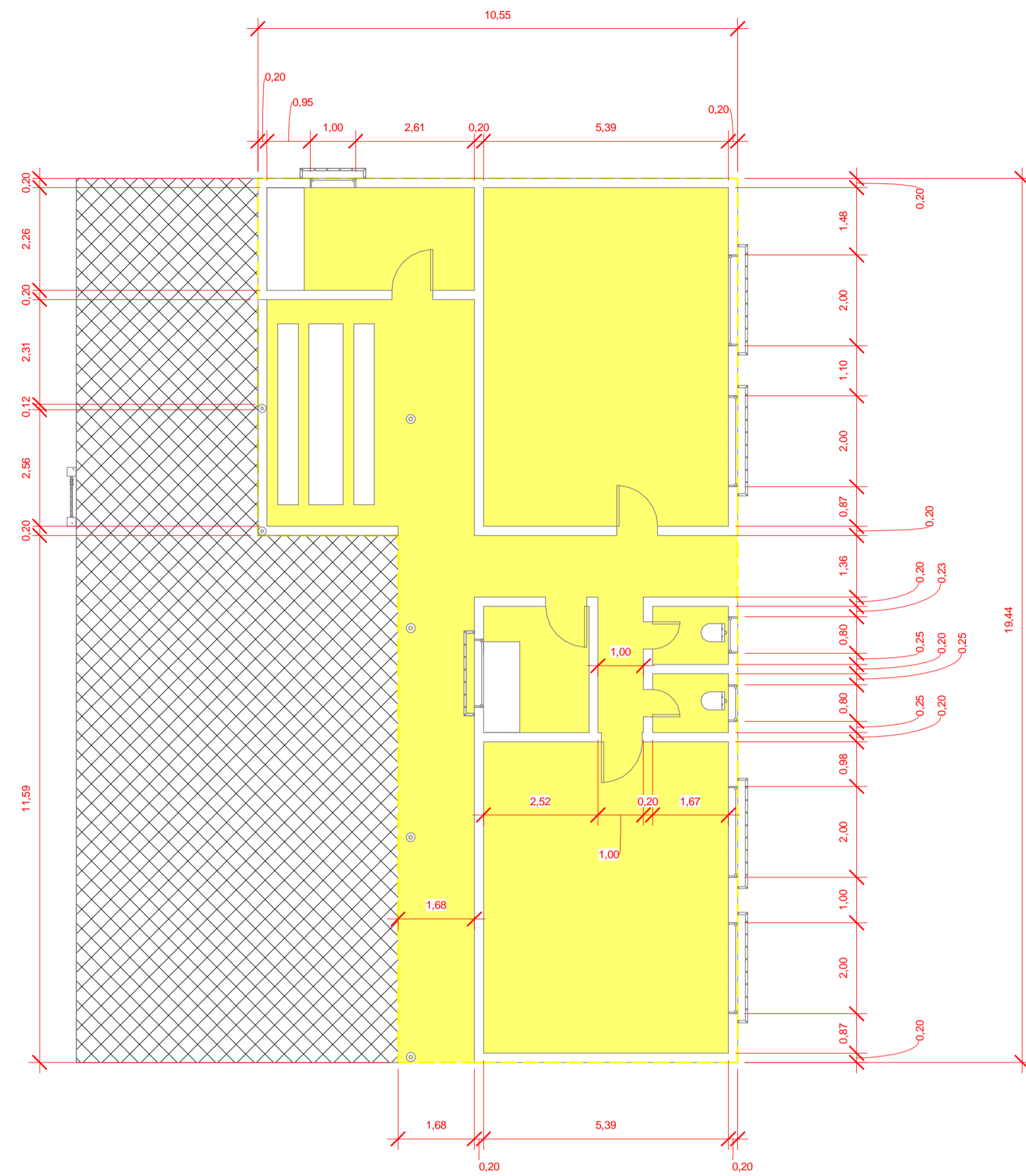
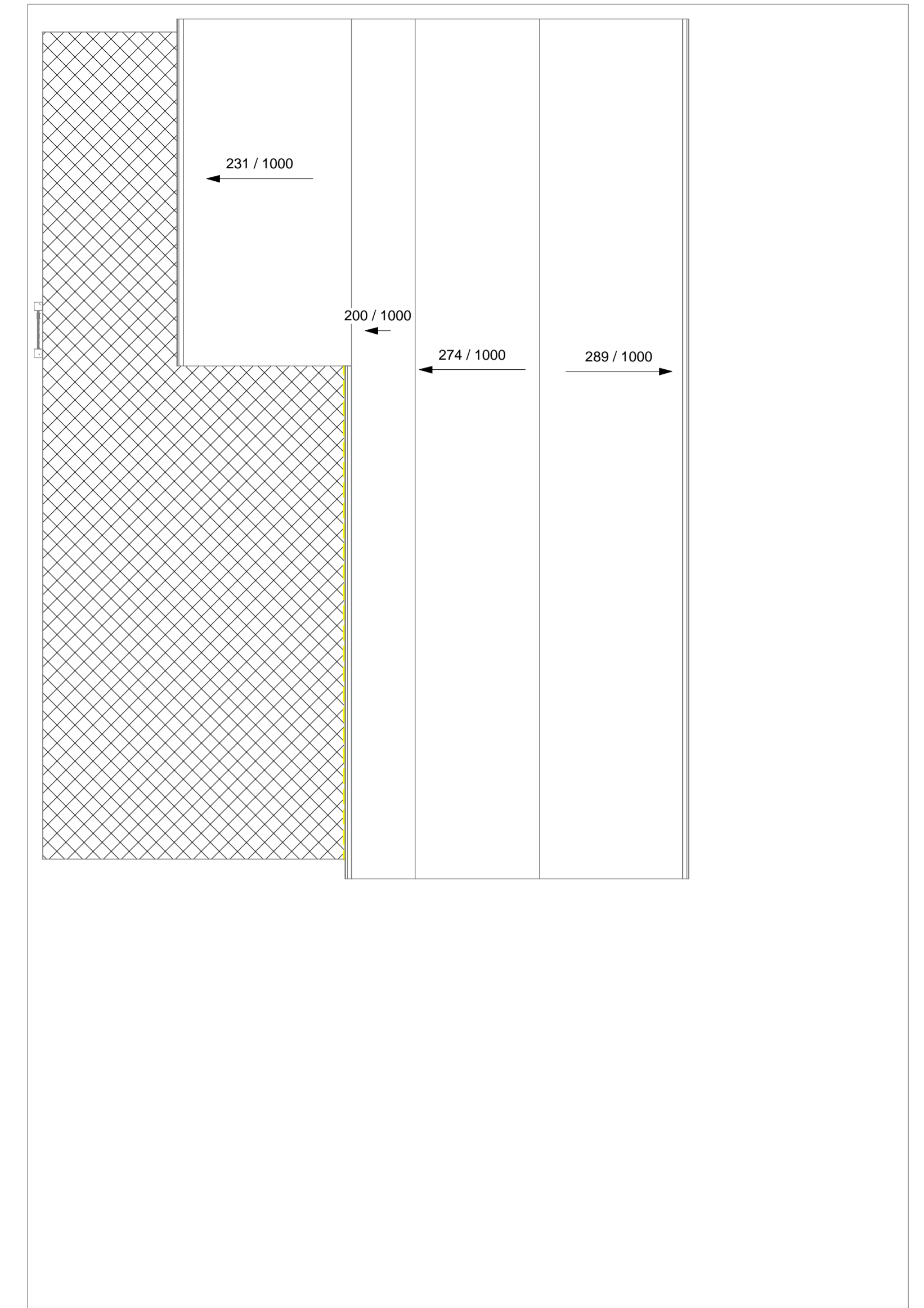


1 Nível 1
1: 100



2 Nível 1 Demolição
1: 100



3 Terreno
1: 100

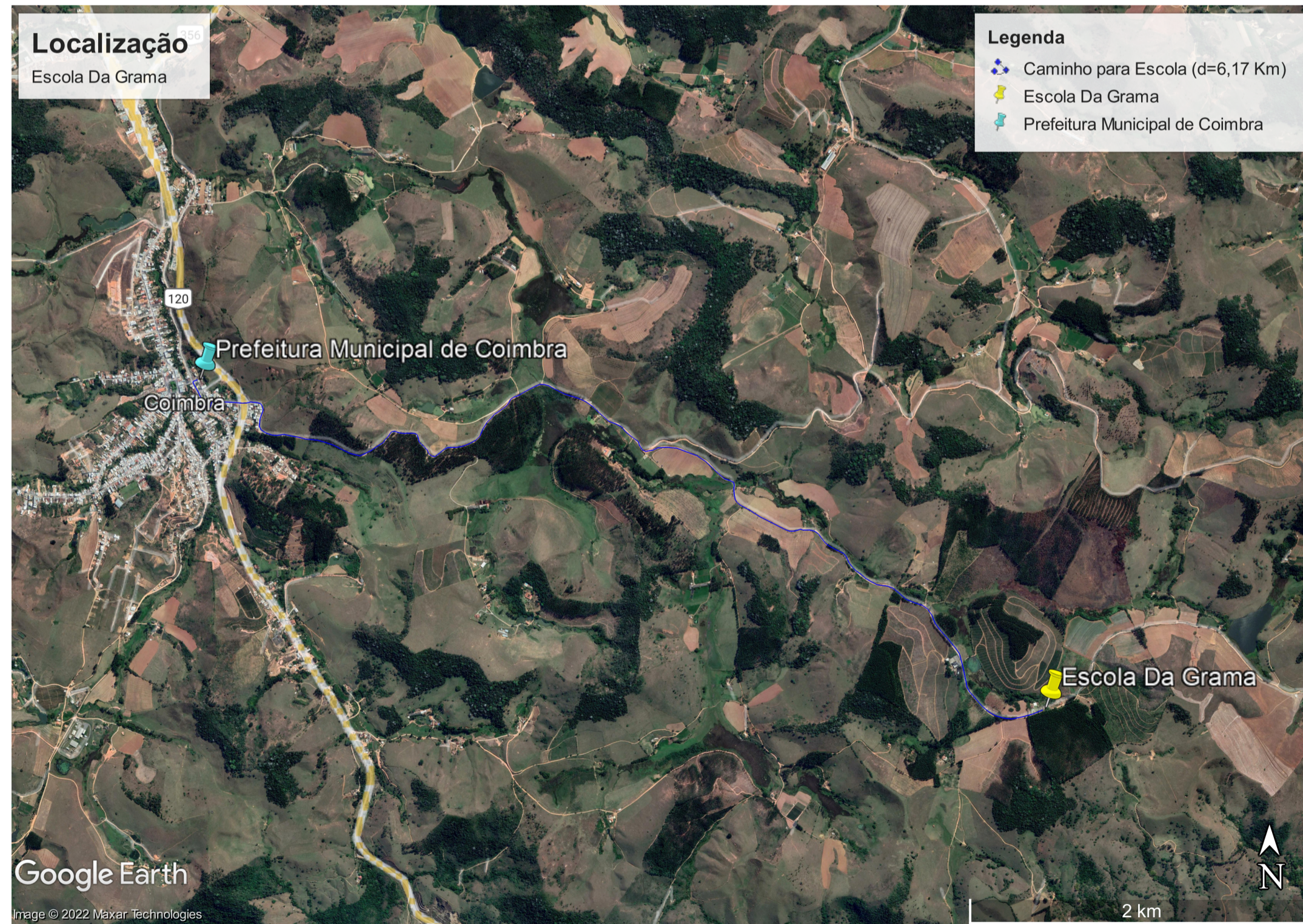


Tabela de ambiente		
Nome	Perímetro	Área

Sala 01	24,48 m	36,92 m ²
Copa	11,80 m	5,97 m ²
Banheiro M	5,90 m	2,14 m ²
Banheiro F	5,94 m	2,17 m ²
Sala 02	25,68 m	40,17 m ²
Cozinha	13,64 m	9,85 m ²
Corredor	74,23 m	52,06 m ²
Ambiente Externo	53,03 m	113,37 m ²
Total geral:	214,70 m	262,66 m²

Tabela de porta		
Marca de tipo	Altura	Largura

P1	2,13 m	0,90 m
P2	2,13 m	0,60 m
Total geral:	6	

Tabela de janela			
Marca de tipo	Altura	Largura	Altura do peitoril

J1	1,30 m	1,50 m	1,25 m
J2	1,15 m	2,00 m	1,30 m
J3	0,70 m	0,80 m	1,80 m
J4	1,00 m	1,00 m	1,10 m
Total geral:	8		

Tabela de parede			
Área	Volume	Comprimento	Altura descontinuada

0,02 m ²	0,00 m ³	0,12 m	0,20 m
0,14 m ²	0,02 m ³	0,45 m	0,30 m
0,39 m ²	0,02 m ³	0,17 m	1,56 m
0,45 m ²	0,07 m ³	0,75 m	0,60 m
0,48 m ²	0,02 m ³	0,21 m	1,56 m
0,62 m ²	0,19 m ³	0,90 m	0,78 m
0,64 m ²	0,19 m ³	0,92 m	0,78 m
0,78 m ²	0,16 m ³	1,50 m	0,45 m
0,91 m ²	0,04 m ³	0,22 m	2,95 m
3,17 m ²	0,63 m ³	2,98 m	1,03 m
5,24 m ²	1,05 m ³	5,19 m	1,03 m
6,18 m ²	1,24 m ³	1,87 m	3,70 m
6,79 m ²	1,36 m ³	2,46 m	2,59 m
7,73 m ²	1,55 m ³	2,98 m	3,70 m
8,57 m ²	1,71 m ³	19,24 m	0,45 m
10,29 m ²	2,06 m ³	2,98 m	3,70 m
12,59 m ²	2,52 m ³	4,76 m	3,70 m
14,25 m ²	2,85 m ³	4,76 m	3,70 m
14,77 m ²	2,95 m ³	5,59 m	3,70 m
18,02 m ²	3,60 m ³	5,59 m	3,70 m
22,18 m ²	4,44 m ³	5,59 m	3,70 m
23,66 m ²	4,73 m ³	5,59 m	3,70 m
55,84 m ²	11,17 m ³	19,24 m	3,70 m
63,47 m ²	12,69 m ³	19,24 m	3,70 m
Total geral:	45		

USO DA PMC		OBSERVAÇÕES:	
TÍTULO: Reforma Escola da Grama			
EDIFICAÇÃO			
ZONEAMENTO:	ÁREA DO LOTE: 461,66m ²	USO: Ocupacional	
ÁREA CONSTRUIDA:	262,66 m ²	COEFICIENTE DE APROVEITAMENTO:	-
ÁREA A CONSTRUIR:	00,00 m ² aprox.	TAXA DE OCUPAÇÃO:	-
ÁREA TOTAL:	00,00 m ² aprox.	TAXA DE PERMEABILIDADE:	-
ENDEREÇO: Zona Rural Da Grama		Nº DE VAGAS DE ESTACIONAMENTO:	-
		Nº DE UNIDADES RESIDENCIAIS:	-
		Nº DE UNIDADES COMERCIAIS:	-
PROPRIETÁRIO:		BAIRRO: Zona Rural	
		CIDADE: Coimbra	
CPF/CNPJ: 18.132.464/0001-17		ESCALA:	
RESP. TÉCNICO:		Indicadas	
		DESENHO:	JAL
ENGENHEIRO CIVIL CREA: 58756/D	JOÃO ADELMO LESSA	DATA:	11/03/2022
CONTEÚDO DA FOLHA:			FOLHA: 1/2